



RUUTULEIKKI-kirjekuorilaukku

22 x 14 cm

Suunnittelija Petra Martinez | STUDIO OTRA

SIDOS

kudekuviollinen

LOIMI

Suomen Lanka Liina-kalalanka 12s. musta (80), tex 12X30

- pituus: 125 cm
- leveys: 28,5 cm
- tiheys: 6
- lankaluku: 172
- pirta: 60/1
- paino: 75 g

KUDE

pohjakude: SL Liina 12s. musta (80), 40 g

kuviokude 1: SL Liina 18s. X2 ruskea (31) 40 g

kuviokude 2: SL Liina 18s. X2 pellavabeige (30), 45 g

kuviokude 3: SL Liina 18s. X2 vaal.vihreä (26) 50 g

kuviokude 4: SL Liina 18s. X2 neonvihreä (101) 20 g

- tiheys : 6

MUUT TARVIKKEET

2 kpl ommeltavia magneettineppareita

KUDONTAOHJE

Kudo alkuun pohjakuteella palttinaa 4 cm päärmeen sisävaraksi. Aloita sitten kuviollisen osuuden kutominen poljentaohjeen mukaisesti heittäen vuorotellen pohjakudesukkula ja kuviokudesukkula, jossa kudelanka kaksinkertaisena. Kudo loppuun 4 cm palttinaa pohjakuteella päärmeeksi.

VIIMEISTELY

1. Huolittele kankaan reunat kolmen piston siksakilla
2. Ompele päärmeet niin että palttinainen sisävara tulee nurjalle
3. Ompele sivusaumat oikeat puolet vastakkain (kts.kaava: kohdista yhteen kappaleet $a+a$ ja $b+b$ → näistä muodostuu laukun läppä ja itse laukkuosuus)
4. Käännä työ oikeinpäin ja ompele läpän ja laukun välisen keskikohdan (taitteen) ulkoreunojen käänteet. Laukku taitetaan keskikohdan/taitteen kohdalta kahtia niin, että läppä tulee laukkuosuuden päälle, kuten kirjekuoressa. Kiinnitä magneettinepparit laukun läppään ja laukkuosuuteen käsin ompelemalla valitsemaasi kohtaan.

HOITO- JA PESUOHJE

Poista tahrat pyyhkimällä kostealla liinalla.

HUOM

Halutessasi voit ommella laukun keskitaiteeseen metalliset D-renkaat olka- tai rannehihnaa varten.

MATERIAALIT

Suomen Lanka Oy

www.suomenlanka.fi

OHJE

petra martinez | STUDIO OTRA

petramarijaana@gmail.com

ig: [otra](#) [journal](#)

Ohjeen kopiointi ja kaupallinen käyttö kielletty.

Taitoliitto ei korvaa taloudellisesti ohjeissa mahdollisesti olevien paino- tai muiden virheiden aiheuttamia vahinkoja.

KAAVA

päärmeen sisävarat 4 cm (2+2
cm)

läppä a) 10 cm

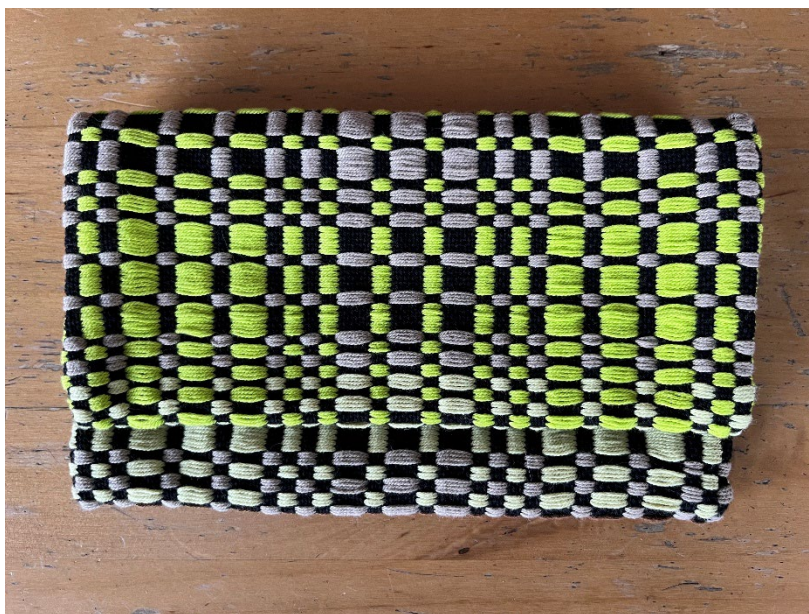
läppä a) 10 cm

keskikohta/taite 3 cm

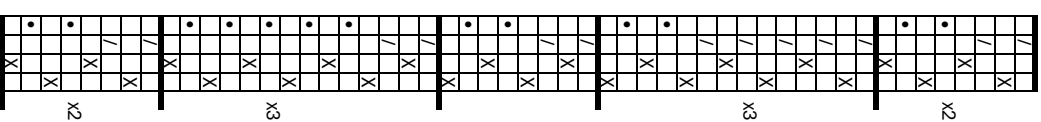
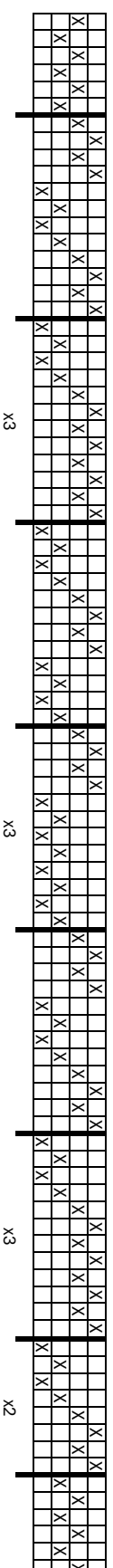
laukkuosuus b) 13 cm

laukkuosuus b) 13 cm

päärmeen sisävarat 4 cm (2+2
cm)



RUUTULEIKKI kirjekuorilaukku



- = musta kuvokude/loimilanka
- = KUVOKUDE 1 (pellavabeige)
- = KUVOKUDE 2 (vaal.vhträä)