



CROCHETTERIE

# GEOMETRILAUKKU

## KOKO/SIZE

lev. 37 cm, kork. 30 cm

*width 37 cm, height 30 cm*

## LANKA/YARN

Molla- ja Liina-kalalanka, 12-säikeinen. Persikka 150 g, minttu 100 g, koboltti 100 g

*Molla and Liina Cotton Twine, 12-ply. Peach 150 g, mint green 100 g, cobalt blue 100 g*

## KOUKKU/HOOK

1,75

## MUUT/MATERIALS

vetoketju pit. 30 cm (läpiaukeava), sinistä kanttinauhaa 90 cm (lev. 25 mm), kaksi pientä metallirengasta, hihna

*zipper 30 cm, cotton ribbon 90 cm (width 25 mm), 2 metal rings, shoulder strap*

## VIRKKUUOHJE/INSTRUCTIONS

Työ virkataan kolmivärisellä kirjovirkkaustekniikalla pylvään, kuljeta kaikkia lankoja pylväiden sisässä koko työn ajan. Värvaihtokohdassa lanka vaihtuu aina pylvään puolivälissä, eli pylvään viimeinen langankierto virkataan uudella värillä. Kun kuljetat lankoja pylväiden sisässä, työn nurjalle puolelle ei muodostu lankalenkkejä. Ole silti tarkkana, etteivät mukana kulkevat langat jää liian löysälle tai kiristä, nykäise aina värvaihtokohdassa kaikkia lankoja kevyesti.

*The bag is made by using tapestry crochet technique with trebles, carry all the yarns in the work all the time. This prevents yarn loops to show inside of the work. When you change the color in treble, always take the last yarn over with the new color.*

**Krs/row 1.** Virkkaa alkuun 210 ketjusilmukkaa (kjs) sinisellä langalla. Sulje renkaaksi piilosilmukalla (ps). Ota mukaan muut langat. Virkkaa 1 kiinteä silmukka (ks) jokaiseen ketjusilmukkaan, tämä on alareunan saamaan jäävä kierros. Sulje ks-kierros piilosilmukalla.  
*Chain 210 in cobalt blue, join ring with a slip stitch. Work one row of double crochet, carry the other yarns in the work. Join with a slip stitch.*

**Krs/row 2-7.** Virkkaa alkuun 3 kjs, nämä muodostavat jokaisella kierroksella ensimmäisen pylvään. Ota mukaan muut langat, virkkaa ne pylväiden mukana. Virkkaa 6 pylväskierrosta sinisellä langalla. Päätä kierrokset aina piilosilmukalla alun kolmanteen ketjusilmukkaan.  
*Start every row with chain 3, these will form your first treble in every row. Work 6 treble rows. Join with a slip stitch.*

**Krs/row 8.** Virkkaa pylväskierros persikalla langalla.  
*Treble row. Work with peach color.*

**Krs/row 9.** Kolmen värin kuvio alkaa. Virkkaa 3 kjs persikalla langalla, ota mukaan muut langat. Virkkaa 10 p. Virkkaa seuraava p puoliväliin, vaihda siniseen lankaan. Virkkaa 1 p, seuraavan pylvään puolivälissä vaihda minttuun lankaan. Virkkaa 1 p, seuraavan pylvään puolivälissä vaihda persikkaan lankaan. Jatka kierroksen virkkaamista piirroskuvan mukaisesti. Päätä kierros virkkaamalla ps sinisellä langalla.  
*Geometric pattern starts. Chain 3 in peach. Work 10 treble. Work the next tr halfway, take the last yarn over with cobolt blue. Work 1 tr, work the next tr halfway, take the last yarn over with mint green. Continue the row according to the pixel drawing. In the end of the row work the slip stitch with cobolt blue.*

**Krs/row 10.** Virkkaa 3 kjs sinisellä langalla. Virkkaa 1 p, seuraavan pylvään puolivälissä vaihda persikkaan lankaan. Virkkaa 7 p, seuraavan pylvään puolivälissä vaihda siniseen lankaan. Jatka kierroksen virkkaamista piirroskuvan mukaisesti.  
*Chain 3 in cobolt blue. Work 1 tr, work the next tr halfway, take the last yarn over with peach color. Continue the row according to the pixel drawing.*

Jatka työn virkkaamista piirroskuvan mukaisesti. Geometrilaukkuun virkataan yhteensä 45 pylväskierrosta, jonka jälkeen yläreunaan virkataan kierros kiinteitä silmukoita kuljettaen yhä kaikkia lankoja silmukoiden sisässä. Viimeistelee työn yläreuna ps-kierroksella. Katkaise ja päättele langat.

*Continue the work for 45 rows according to the pixel drawing. Last two rows are made with peach color, carry the other yarns in the work the whole time. Finish the edge with a slip stitch row. Cut yarns and weave in ends.*

## OMPELU/SEWING

Ompele hihnaa varten metallirenkaat työn yläreunaan. Kiinnitä renkaat kaksinkertaiseksi silitetyllä kanttinauhalla yläreunaan nurjalle puolelle ja ompele tiukasti kiinni. Ompele yläreunaan vetoketju. Tuubimalliseen työhön ompelet helpoiten läpiaukeavan vetoketjun. Huomioi, että vetoketju on hieman virkkuun yläreunaa lyhyempi.

*Cut two short pieces from cotton ribbon, fold them from the middle and iron. Sew metal rings with these ribbons on top of the bag. Sew the zipper.*

Ompele käsin yläreunan tueksi kanttinauha koko reunan leveydelle. Kanttinauhan yläreuna ommellaan kiinni vetoketjuun ja alareuna virkkuuseen.

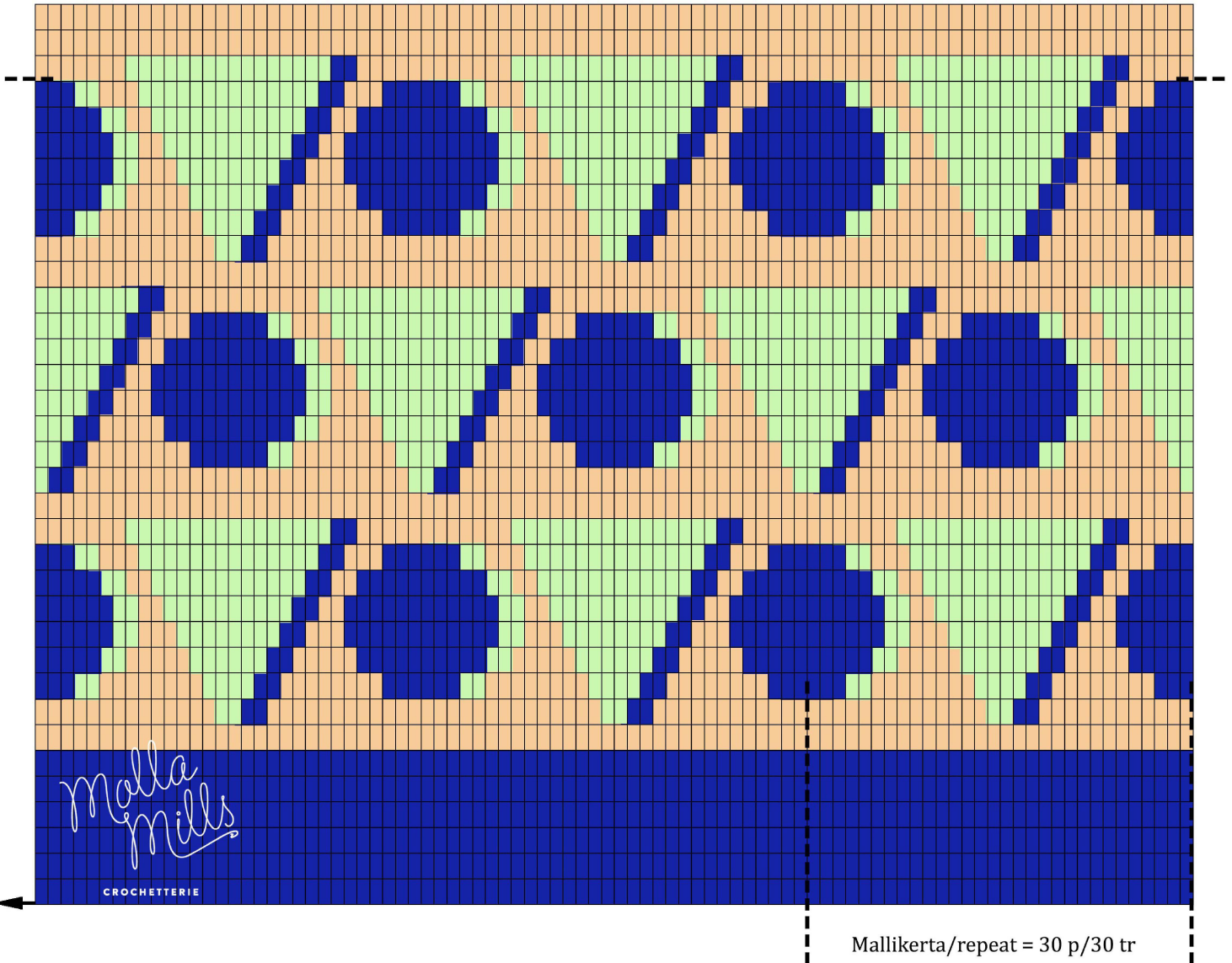
*Sew the cotton ribbon by hand on top of the zipper.*

Ompele työn pohja kiinni käsin ks-kierroksen kohdalta silmukka kerrallaan. Käännä kulmat sisäänpäin ja ompele kulmiin pienet sisäännotot. Kiinnitä hihna.

*Sew the bottom seam by hand. Turn the corners inside and sew the seam with small stitches by hand. Attach the strap.*

# GEOMETRI- LAUKKU

- Pylväs/treble, koboltti/cobolt blue
- Pylväs/treble, persikka/peach
- Pylväs/treble, minttu/mint green



Mallikerta/repeat = 30 p/30 tr